

Suomeksi

Modulaarinen kennokeskus- rakennejärjestelmä

 **Elcover**[®]



Edut

Markkinoiden monipuolisin

- soveltuu sekä sähkökeskuskotelorakenteeksi että ohjauskaapiksi
- modulaarinen kaikkiin kolmeen suuntaan
- laaja valikoima erikokoisia ovia
- integroitu muuntajakennoratkaisu
- parhaat tilaratkaisut

Nopea asentaa ja laajentaa

- valmiit ruuvinreiät asennusta varten
- esivalmistellut reikäaihiot johdoille ja kaapeille
- laaja valikoima osia komponenttien kiinnitystä varten
- kokoonpano ruuveilla, ei hitsattuja rakenteita
- rakenne suunniteltu helposti laajennettavaksi
- valmistettu mittatarkasti

Turvallinen käyttää

- SGS FIMKOn FI-sertifioima
- patentoidut ja testatut ratkaisut

Korkealaatuinen

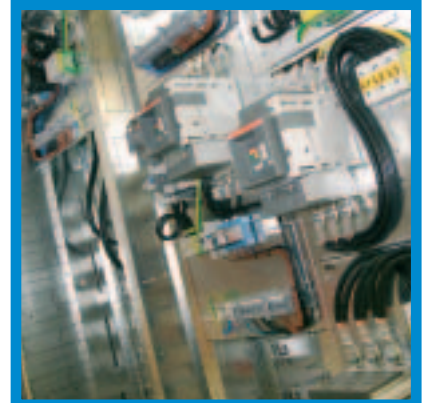
- valmistettu nykyaikaisin menetelmin
- kaikki rakenteet kuumasinkittyä teräslevyä
- pulverimaalauksen kalvopaksuus 50 µm

Taloudellinen

- korkealaatuiset ja kilpailukykyiset ratkaisut
- joustava järjestelmä säästää kustannuksia
- säästää varastoinnissa ja kuljetuksissa

Luotettava

- suunniteltu ja valmistettu 15 vuoden kokemuksen tuomalla sähkökeskustekniikan huippuosaamisella
- tuotekehitys toimii aktiivisessa yhteistyössä asiakkaiden kanssa
- rakenne testattu ja sertifioitu



Virtatieratkaisut voidaan toteuttaa kennokeskusjärjestelmän keski- tai takaosaan alumiini- tai kuparikiskoilla ja käyttäen erilaisia tukieristinratkaisuja.

Elcover® on jako-, ohjaus- ja automaatiokeskusten kotelointijärjestelmä. Se suojaa tehokkaasti sisäänsä asennettuja laitteita ja helpottaa merkittävästi niihin liittyviä ylläpito- ja muutostöitä.

Modulaarisuus

Elcover®-kennokeskusrakennejärjestelmä on modulaarinen kaikissa kolmessa suunnassa. Rakenteessa on valittavana kaksi eri syvyyssmittaa, viisi eri leveysmittaa ja kaksi runkokorkeutta. Syvämpi rakenne mahdollistaa kaksipuolisen kalustamisen. Järjestelmä antaa mahdollisuuden myös kulmakennoratkaisuihin.

Kotelointijärjestelmän perustana toimii erillinen sokkeli. Sokkelirakenteeseen voidaan tarvittaessa asentaa pituussuuntainen kaapelointikouru koko kotelon pituudelle tai vaihtoehtoisesti vain niiden kenttien kohdalle, joissa on kaapelointitarve.

Elcover®-kiskostojärjestelmä

Kiskostot asennetaan koteloinnin keski- tai takaosaan. Keskiosaan rakennettu kokoomakiskosto mahdollistaa kaksipuoleisen kalustamisen. Korkeussuunnassa asennus onnistuu mihin hyvänsä keskuksen kohtaan. Samaan rakenteeseen voidaan asentaa pysty- ja vaakasuuntaiset kiskostot.

Kiskostoratkaisut

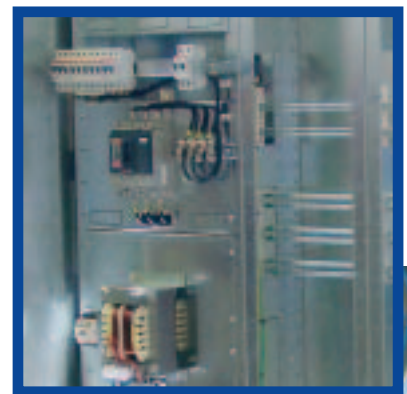
- alumiini- tai kuparikiskot sekä Mechaflex-kiskotuki-eristimet. Koot: 10x20, 10x30, 10x40 ja 10x50
- alumiini- tai kuparikiskot sekä Elcover®-suojatuki-eristimet. Koot: 10x20 – 10x120, 10 mm:n kiskoleveysjalla

Kiskostorakenteiden käyttöalue ulottuu 5000 A saakka ja oikosulkukestoisuus (I_{pk}) 220 kA saakka (Elcover® tukieristin). Kiskostoratkaisut ovat tyyppitestattuja.

Elcover®-ulosotettava järjestelmä

Elcover®-ulosotettavassa järjestelmässä yhdistyy helppo, turvallinen ja ergonominen käytettävyys. Kasettilähtöjen tilaratkaisut voidaan optimoida tarpeen mukaan. Järjestelmässä on useita mitoitusvaihtoehtoja, jotka tarjoavat laajat muuntelumahdollisuudet.

- Tyyppitestattu
- Design-tuote
- Korkea käyttösuojaustaso
- Modulaarinen kokovalikoima
- Lähtöjen helppo ja nopea lisäys
- Saranoidut ovet 210 mm ja sitä suuremmissa lähdöissä



Runkojärjestelmä ja kiinnitysosat on suunniteltu niin, että vakiokomponenttien kiinnittäminen rakenteeseen on helppoa ja nopeaa.



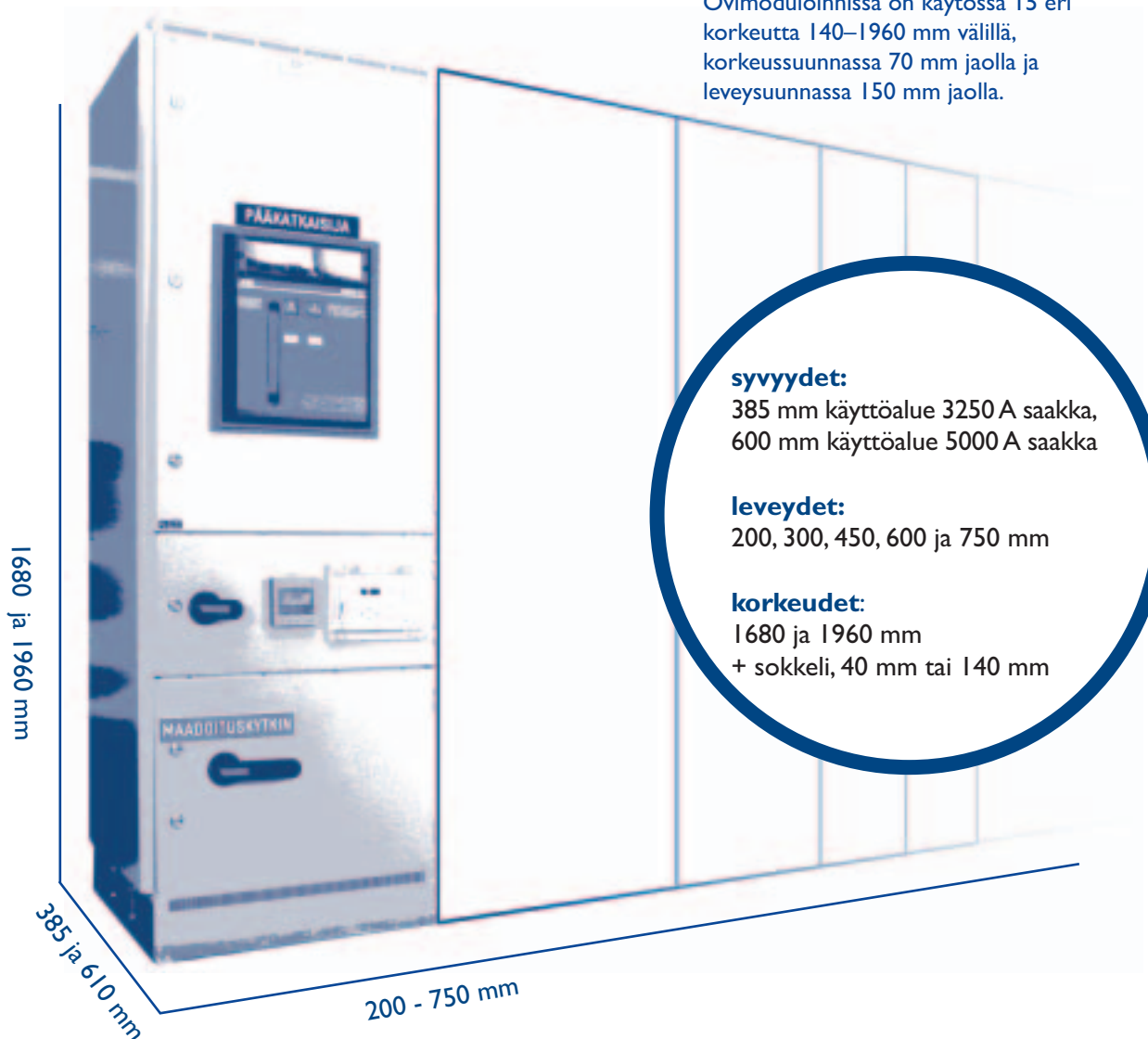
Ulosotettavat lähtöyksiköt on suunniteltu siten, että yksiköiden asentaminen ja vaihtaminen on nopeaa. Käyttöturvallisuuteen on kiinnitetty erityistä huomiota.

Turvallisuus ja käytettävyys

Elcover®-rakenteen saa myös kosketussuojaisena.

Valokaarioikosulun paineenpurkaus toteutetaan avautuvan kattorakenteen avulla. Koteloitijärjestelmän jäähdytys tapahtuu tuulettavalla sokkeli- ja kattorakenteella.

Moduulit



Ovimoduloinnissa on käytössä 15 eri korkeutta 140–1960 mm välillä, korkeussuunnassa 70 mm jaolla ja leveysuunnassa 150 mm jaolla.

syvyydet:

385 mm käyttöalue 3250 A saakka,
600 mm käyttöalue 5000 A saakka

leveydet:

200, 300, 450, 600 ja 750 mm

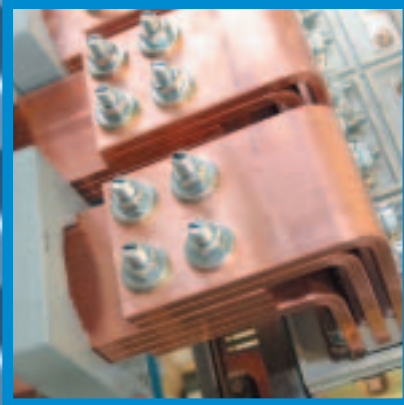
korkeudet:

1680 ja 1960 mm
+ sokkeli, 40 mm tai 140 mm

1680 ja 1960 mm

385 ja 610 mm

200 - 750 mm



Tekniset tiedot

Sähköiset ominaisuudet

- Nimellisjännite: ≤ 690 V
- Eristysjännite: 1000 V
- Nimellisvirta: 400-5000 A
- Terminen oikosulkukestoisuus:
 I_{cw} 17,2-100 kA / 1 sec (riippuen kiskostojen tukieristintyyppistä sekä kennokeskuksen syvyydestä)
- Dynaaminen oikosulkukestoisuus: I_{pk} 34,1 -220 kA
- Nimellistaajuus: 50-60 Hz

Mekaaniset ominaisuudet

- Kotelointiluokka: IP20-IP55
- Iskulujuus: IK09
- Osastointimuoto: 2, 3a, 3b, 4a ja 4b
- Ovien ainevahvuus: 1,5 mm
- Materiaali: kuumasinkitty teräslevy 275 MAC
- Epoksipolyesterimaalaus: RAL 7032/DH 8365
- Ovet, sivulevyt, katot ja päädyt: maalikalvon paksuus 50 μ m

Normit

- EN 50298-3
- EN 60529
- EN 50102
- EN 60439-1/2 (kiskostot)

Hyväksynät

- Oikosulkutesti SGS-FIMKO
- Lämpötesti SGS-FIMKO
- Valokaaritesti SGS-FIMKO
- Tiiviystesti SGS-FIMKO

Ympäristöystävällisyys

Elcover® -kennokeskusjärjestelmän valmistuksessa käytetään vain uusiokäyttöön soveltuvia raaka-aineita.



Suomen CNC-Metal Oy
Yrittäjänkatu 6, PL 68
83500 Outokumpu

Puh. (013) 562 411
Fax (013) 555 382
sales@cnc-metal.fi
www.cnc-metal.fi



Keskusmyynti:
Satmatic Oy
Sammontie 9
28100 ULVILA
puh. (02) 5379 800
fax. (02) 5379 810
myynti@satmatic.fi www.satmatic.fi